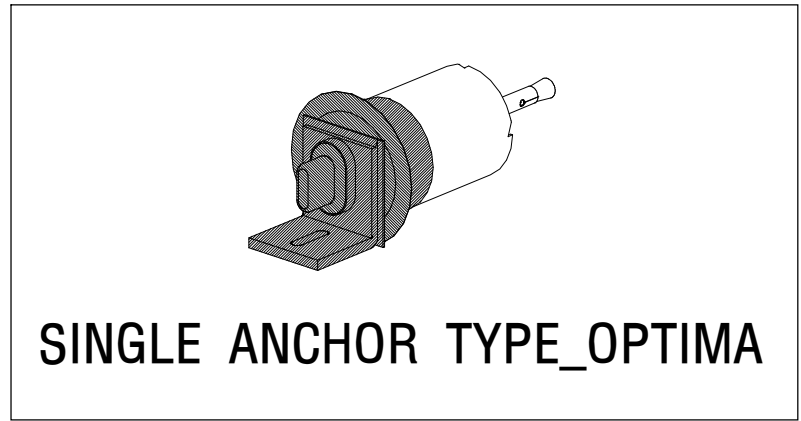
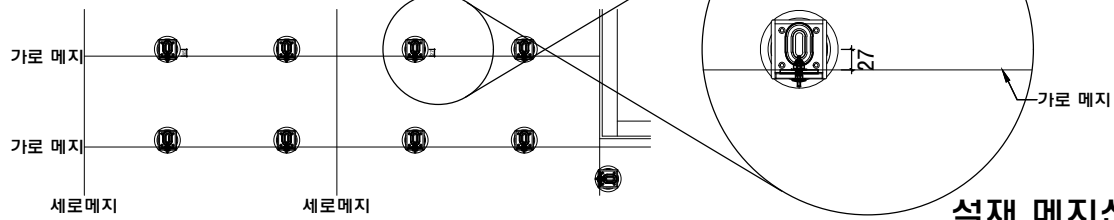


열교차단 파스너 설치 가이드 (OPTIMA)

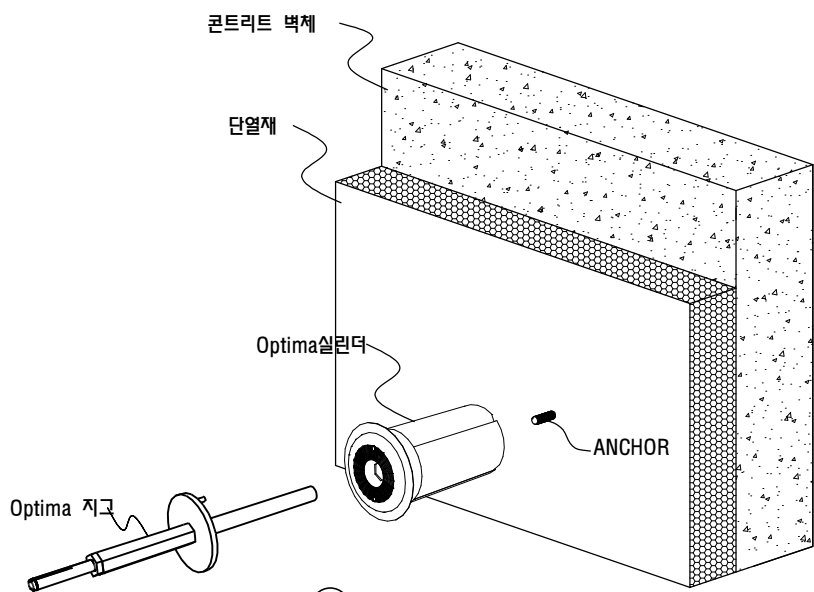


1 먹줄 놓기



2 앵카링

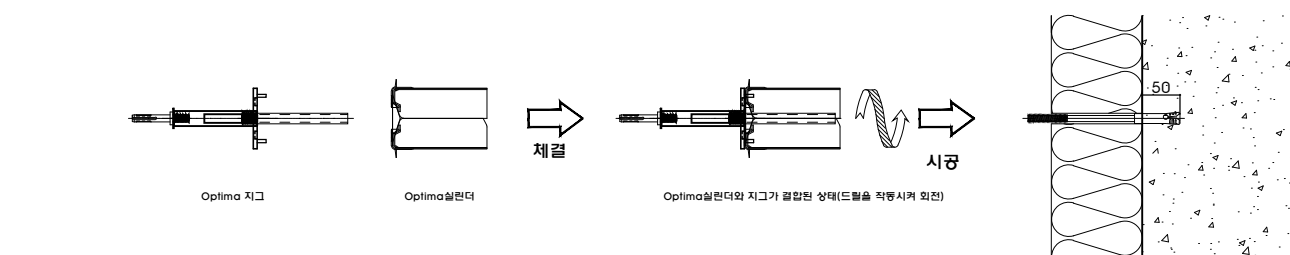
먹줄이 놓인 단열재 위에서 먹줄을 따라 세로 메지선을 고려하여 석재판의 1/4 위치 양쪽에 앵커 홀을 14mm 비트를 사용하여 해머드릴로 단열재 위에서 콘크리트에 50mm 깊이로 타공한다.(앵커가 근입이 50mm될 수 있도록 한다) 타공된 구멍에 슬리브를 앵커에 끼운 상태로 삽입하고, 슬리브를 고정하기위해 펀치를 이용하여 타격하여 고정한다.



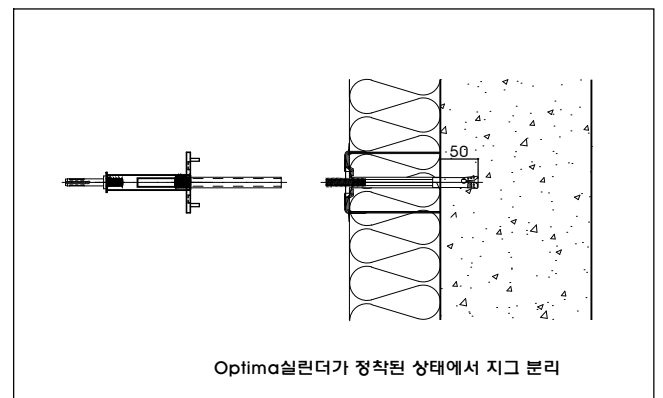
3 실린더 고정 예시-1

3 T.B 실린더 고정

고정된 앵커에 드릴을 사용하여 드릴 비트자리에 Optima전용 지그를 장착하여 지그에 T.B실린더를 체결한 후 지그의PIPE 형태의 끝 부분이 단열재 밖으로 노출된 앵커의 끝 부분에 끼워지는 형태로 실린더가 단열재를 파고들어 가는 형태로 콘크리트 벽체에 확실하게 밀착 되도록 힘있게 밀어주며 드릴을 작동한다.

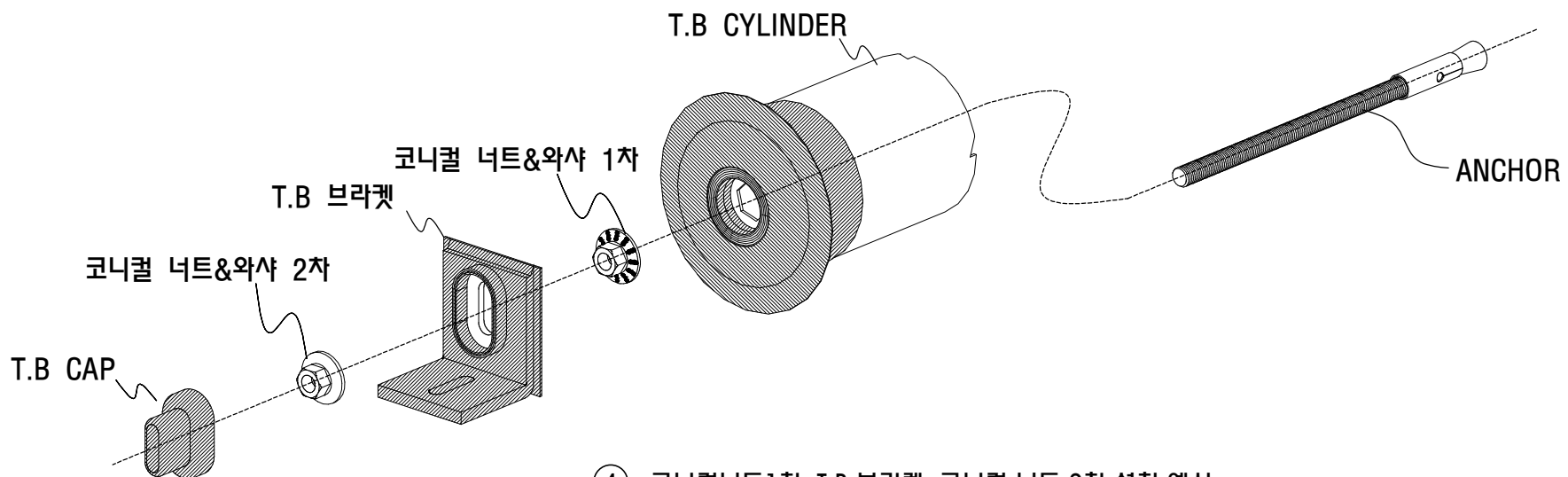


3 실린더 고정 예시-2



4 코니컬너트1차, T.B 브라켓, 코니컬 너트 2차 설치

설치된 앵커와 실린더에 코니컬너트1차를 임팩트드릴이나 수공구를 사용하여 체결하고 T.B브라켓을 설치한 이후 코니컬너트2차를 체결한 이후 마감캡을 끼운다.



4 코니컬너트1차, T.B 브라켓, 코니컬 너트 2차 설치 예시